



STABILO[®]



HAND



and
Brush

LETTERING

GUIDE

Navrhla:



Rabenstein

obsah

Předmluva	3
Podklady	
<i>Úvod k psacím potřebám</i>	4
Know-how	
<i>Hand & brush lettering</i>	6
<i>Jak na brush lettering</i>	7
<i>Linie</i>	10
<i>Základy, rozcvička & papír</i>	11
Fonty	12
Brush lettering styly	14
Abeceda	
<i>Na první pohled</i>	16
<i>Na přepsání</i>	20
Efekty & dekorace	28
<i>Technika míchání barev</i>	31
<i>Technika akvarelu</i>	31
Lettering příklady	
<i>Struktura</i>	32
<i>Materiály</i>	34
Inspirace	
<i>Sbírka lettering nápadů</i>	36

Předmluva

S touto Hand a Brush Lettering příručkou bych Vás chtěla vzít o krok blíže k nádhernému světu písma. Doufám, že se s tímto materiálem, hodnotnými odbornými znalostmi, tipy a triky, širokou škálou šablon, abeced a velkou dávkou inspirace budete bavit stejně jako já! Tato příručka je vhodná pro začátečníky i zkušené kreativce. Pro mě je ale nejdůležitější jedna věc. Najděte si svůj vlastní styl! Vyzkoušejte nové věci, experimentujte, míchejte barvy a kombinujte psací potřeby. Zkuste se dívat na věci jinak a vydat se neobvyklými cestami.



A hlavně se nebojte chybovat! Protože chyby nejsou jen běžnou součástí celého procesu psaní, ale jsou také nesmírně důležité pro nalezení vlastního postupu. Chybami se člověk učí a i to je další způsob, jak se můžeme rozvíjet dál. Navíc něco, co se zdá ze začátku jako „špatné“, může mít později své kouzlo. A pokud jde o kreativitu, nelze říct, co je správné nebo špatné.

Žádné obavy! Svět psaní je takový krásný a strhující vesmír. Je tak zábavné se do něj ponořit, zhostit se nového úkolu, zapojit vlastní fantazii a objevit něco nového. Především jde ale hlavně o zábavu! Doufám, že se budete bavit a doufám, že se Vám tato příručka bude líbit a bude pro Vás užitečná.

Thank!
You!

Handa

Podklady - úvod k psacím potřebám

Chtěla bych začít tím, že se spolu podíváme na přehled per a tužek, které jsou ideální pro hand a brush lettering. Vedle každého produktu naleznete krátký popis, který vysvětlí jeho jednotlivé vlastnosti. Skvělé na tom je, že lze všechny tyto psací pomůcky dobře kombinovat! Umožní Vám to vytvořit řadu efektů a zároveň si můžete například vyzkoušet míchání barev a techniku akvarelu.



STABILO woody 3 in 1 | 18 barev
STABILO woody 3 v 1 je pastelka, vodovka a voskovka v jednom, která umí kreslit na papír, na tmavý podklad, karton, sklo, kov, dřevo nebo třeba i na holínky. Ozdobit si dřevěný rámeček, okno, chlebník nebo plechovku na tužky je hračka.



STABILO Pen 68 | 47 barev
Tento vláknový fix Vás svým výkonem opravdu překvapí - 24 hodin bez víčka, vodou rozmývatelná náplň na vodní bázi bez zápachu, vysoce jasné a zářivé barvy.

maximalize!



STABILO pencil 160
Barevná, hravá a přesto velmi spolehlivá tužka pro děti i dospělé všech věkových kategorií. Ideální na psaní, kreslení a skicování.



STABILO point 88 | 47 barev

Populární STABILO point 88 je nestárnoucí klasika, kterou si oblíbili lidé po celém světě. u Perfektní kvalita a šíře stopy 0,4 mm zaručí, že se na point 88 můžete vždy spolehnout.



STABILO pointMax | 24 barev

STABILO pointMax zajišťuje efektivitu a viditelnost díky robustnímu nylonovému hrotu velikosti "M" (0,8 mm).

"HOW ARE YOU?"



STABILO Pen 68 brush | 24 barev

Se STABILO Pen 68 brush mohou začátečníci i pokročilí umělci tvořit lettering. Jednoduše změňte tlak na špičce hrotu a určete, jak silná, nebo tenká bude barevná linie. Ve 24 skvělých odstínech. Ideální pro různé kreativní techniky, jako je stínování, nebo akvarel.



STABILO Pen 68 metallic 8 barev

8 honosných barev – zlatá, stříbrná, měděná, metalická modrá, metalická zelená, metalická fialová, metalická růžová a světle zelená – dodá kreativní práci oslnivý lesk v jednom kroku. Skvěle vynikají na barevném a černém papíru.



STABILO SENSOR fine & medium | 8 barev

Jemný inkoustový liner STABILO SENSOR s odpruženým hrotem poskytuje maximální komfort při psaní či kreslení - hrot se při větším tlaku jednoduše zasune do kovového pouzdra a tím se neohýbá ani neláme.



STABILO BOSS ORIGINAL | 19 barev

Přidejte svým projektům neonové či pastelové barvy. Má dvě šíře stopy: 2 nebo 5 mm, ideální pro zvýraznění textů různých velikostí, stejně jako pro kreslení čar různých tloušťek.



Know-how

HAND LETTERING

Hand lettering je v podstatě moderním krasopisem. Jeho klíčovou charakteristikou je kresba ozdobných a rafinovaných písmen a slov.

Základem je typografie, což je studium uspořádání písma. Díky tomu získáváme tak širokou škálu fontů, které potom ručně kreslíme a ilustrujeme. S trochou základních znalostí (strana 10) se naučíte důležité detaily, objevíte vlastnosti písmen a různých typů fontů a pochopíte, jak ke psaní přistupovat.

Hand lettering je umělecká forma. Svět písma je prakticky nekonečný, jakmile se spojí s vaší fantazií a tvořivostí.

BRUSH LETTERING

Brush lettering jako podkategorie hand lettering je především o práci s konkrétním nástrojem:

štetčovým fixem. Jak již název napovídá, je navržen tak, aby připomínal tahy štětcem, tj. Špička hrotu fixu je jako špička malířského štětce. Špička hrotu fixu je více ohebná, ale ne tak měkká jako špička

klasického malířského štětce. To nám při brush lettering poskytuje větší kontrolu.

Nejdůležitější vlastností štetčového vláknového fixu je to, že se může pohodlně regulovat tlak, který na špičku hrotu vkládáme. To je základ tohoto populárního stylu psaní. S trochou tréninku tak brzy získáte cit a budete odborníky.



Použité produkty:
STABILO BOSS Original Pastel,
STABILO point 88



Použité produkty:
STABILO Pen 68 brush

Jak na brush lettering

Úchop

Pokud jde o psaní, nejdůležitější je způsob, jakým držíte štětec a jaký máte úhel.

Křečovitý úchop nebo příliš strmý či plochý úhel úchopu jen ztěžuje práci. Nesprávné držení štětce také může poškodit hrot. Mezi perem a papírem je proto nejlepší udržovat úhel zhruba 45 °.

Nic si ale vyměřovat nemusíte. Hlavní je, abyste si našli svůj styl, který Vám bude vyhovovat. Díky dostatečnému tréninku a citu pro psaní štětčovým fixem rychle najdete úchop, který je Vám nejvíce pohodlný.

Jedná se pouze o tipy! Neexistuje správná nebo špatná cesta.



*Test - kapka:
Hrot štětce STABILO Pen 68
pomalu otáčejte zepředu
dozadu. To by mělo na
papíře zanechat tvar kapky.
Špička kapky Vám ukáže
směr, kterým pero směřuje.*

Technika

Začneme s jednoduchými základy, které jsou však nezbytné pro brush lettering. Jak již bylo zmíněno, práce s vláknovým fixem je o regulaci

První jednoduchá cvičení Vám poskytnou představu o tom, jak působí změna tlaku na sílu linie. S několika vzorovými příklady, tipy a odbornými znalostmi Vám ukážu, jak správně přistupovat k brush lettering!

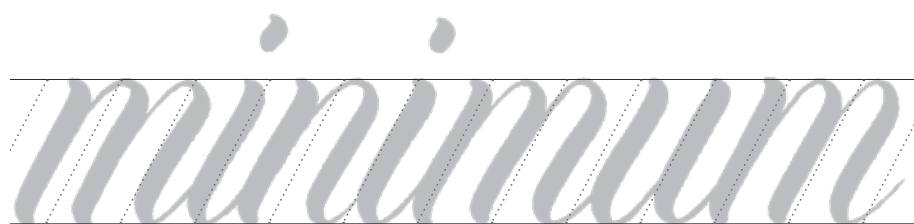
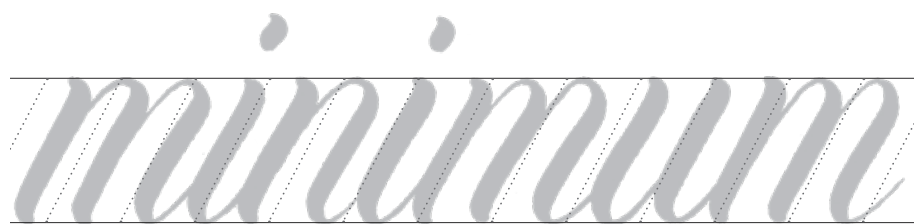
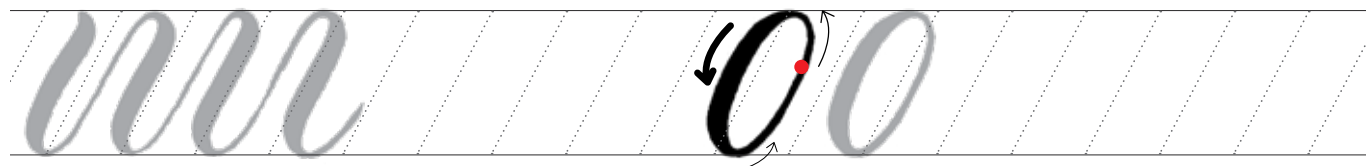
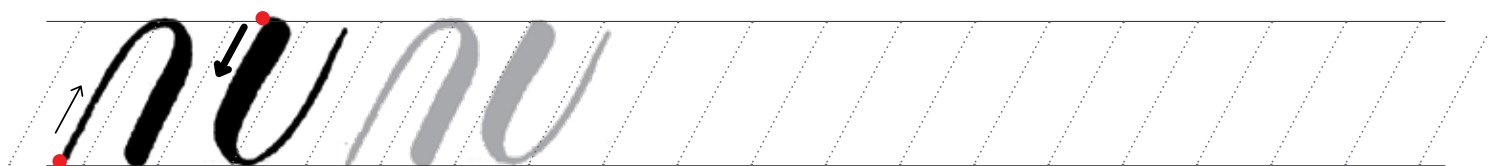
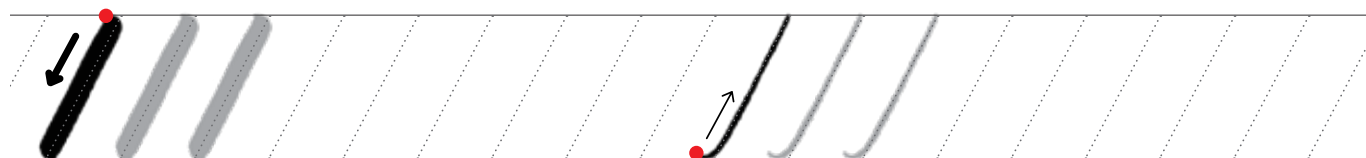
Obecně můžeme říci:

- tahy směrem dolů jsou vytvářeny s větším tlakem
- tahy směrem nahoru s menším tlakem.

Směrem dolů = více tlaku

Směrem nahoru = méně tlaku

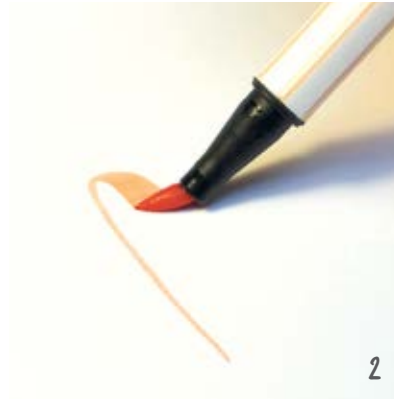
- Výchozí bod(y)
- ↘ Více tlaku
- ↗ Méně tlaku



Slovo „minimum“ je skvělé pro procvičování tahů nahoru a dolů, které jsou typické pro brush lettering!



Směrem nahoru = méně tlaku



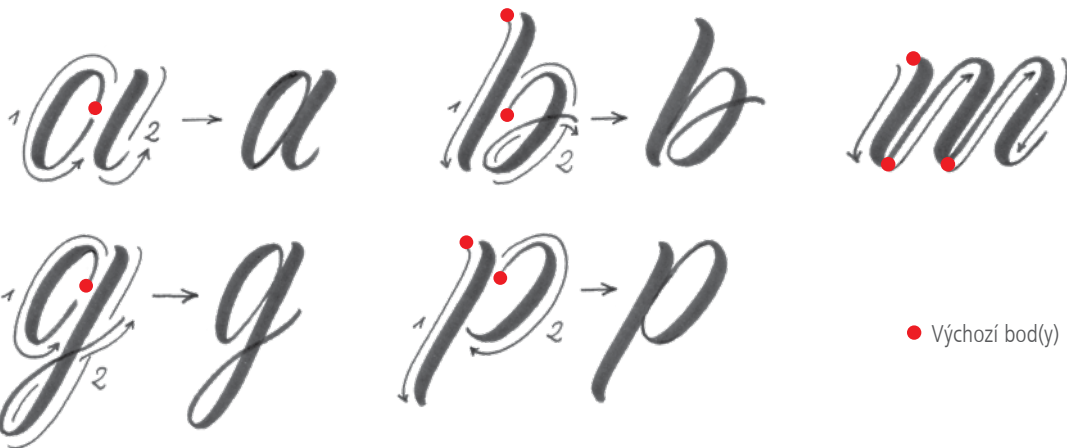
Směrem dolů = více tlaku



Posloupanost 1+2

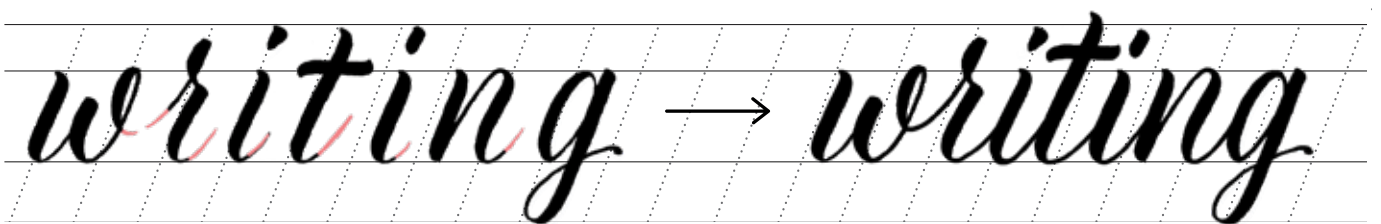
Anatomie písmen

Pokud jde o brush lettering, většina písmen je postavena stejným způsobem. Jsou tvořeny svislými tahy pak polokruhy či boulemi (jako a, b, g, p) nebo oblouky (jako m, n, w, u).



Slova

Můžeme ve stejném úhlu opakovat malé tahy směrem nahoru, abychom spojili jednotlivá písmena a vytvořili tím slovo:

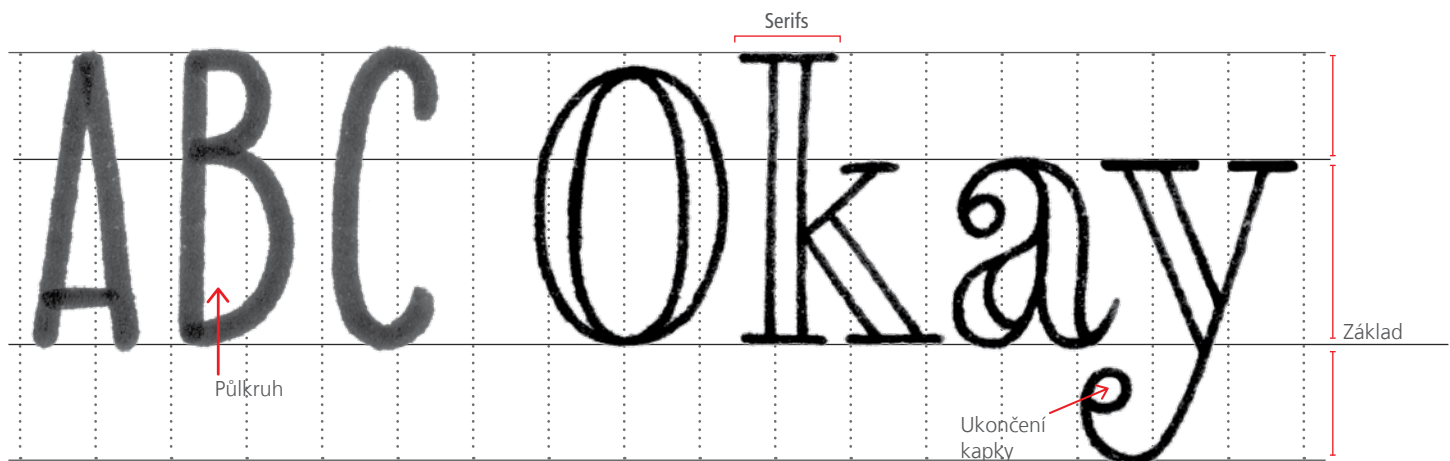


System linií 1: italic, brush, faux calligraphy



Tip: Než začnete, tak si předekreslete mřížky nebo čáry. Jsou při psaní štětcovým fixem nesmírně užitečné! Nejen ty základní vodorovné čáry, ale také čáry kurzívou Vám dobře naznačí správný úhel psaní. Pro začátečníky je nejlepší úhel kolem 70°. Pro zkušenější kreativce je vhodný úhel kolem 50°. Při dostatečném opakování se úhel časem naučíte i bez předkreslených čar.

System linií 2: Serif & Sans serif



Řádkový systém pro všechna svislá písma, jako je **serif** nebo **sans serif**, Vám pomůže si představit svislé a vodorovné čáry písma co nejrovněji. Na začátku to není tak snadné, jak se zdá!

Tyto řádkové systémy Vám pomohou získat cit pro lepší uspořádání, strukturu a správné umístění jednotlivých písmen!

Základy & Rozcvička

Nebojte, nebudeme cvičit v úplném slova smyslu, ale zahřátí ruky Vám usnadní práci a bude Vás to více bavit!

S několika jednoduchými tipy a triky to nebude trvat vůbec dlouho. Mějte ale na paměti, že nejde o umělecké dílo - právě naopak! Jde o to si zahřát a procvičit ruku.

Zde je několik tipů a cvičení:

- Nakreslete čáry (vodorovné a svislé), kruhy, křivky a elipsy v různých velikostech a s různou šířkou pomocí různých psacích potřeb.
- Slovo „minimum“ je dobré na zkoušku a zahřátí se. Díky této sérii velmi podobných písmen se rychle dostanete na kloub tomu správnému pohybu nahoru a dolů!
- Napište několikrát abecedu od A do Z. Zkuste to i různými písmeny a styly. Získáte tak větší sebejistotu a cit pro tvary a strukturu písmen.
- K procvičení jsou také vhodné řádky z písní, jména, slova nebo třeba vaše oblíbené citáty.

Papír!

Zpravidla doporučuji si vyzkoušet různé druhy papíru. Experimentujte s nimi a najděte si své oblíbené!

Klasický papír do tiskárny je sice skvělý na trénink, ale pokud používáte vláknový fix STABILO Pen 68, doporučuji použít co nejhladší papír, aby se nezničila špička hrotu.

Pokud chcete zvláště čistý výsledek, např. pro nápisy se spoustou filigránových detailů, doporučuji použít výrazně tlustší (od cca 120 g) a hladký papír, který je odolný vůči propíjení. Ideální jsou také čtvrtky nebo skicáky.

Můžete také experimentovat s různými pohlednicemi v různých barvách nebo s recyklovaným papírem se značně drsnějším povrchem nebo texturou.

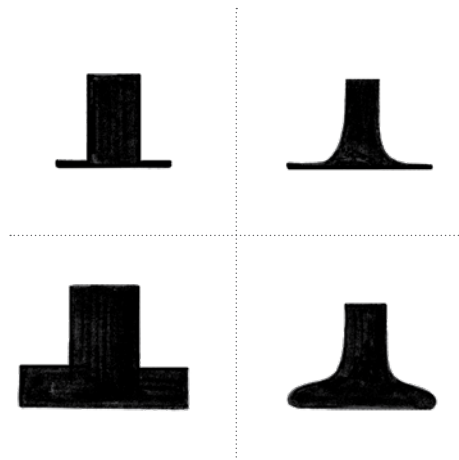


Fonty

Tyto příklady by Vám měly poskytnout rychlý přehled těch nejznámějších písem a jejich charakteristiky:

I like Serifs!

Malé strukturální detaily příčného ukončení písmen se nazývají serify (tzv. patky). Tento typ písma se pak nazývá Antiqua. Vpravo jsem nakreslila velmi jednoduché, ale klasické patkové písmo. Patky mohou vypadat velmi odlišně:



BUT of course ALSO SANS SERIF!

„Sans“ (francouzsky „bez“) serif je opak písma Antiqua a zahrnuje Groteskní fonty. Dávají nám více svobody v naší kreativitě. Písmena mohou být například velmi úzká nebo s většími mezerami. Můžeme je třeba také stlačit k sobě nebo naopak natáhnout. Přehánění je v tomto případě rozhodně povoleno. Písmena tak mohou být vysoká, nízká, úzká či široká. Nepoužíváme patky a kontrastní tloušťky, pouze lineární psaní. Tímto způsobem si rychle vytvoříte jiný vzhled a styl psaní!



And I love some smooth curves.

Dobře vypadající styl psaní známe také jako „skript“. Je dost podobný stylu psaní, který se učí na základní škole. Nenápadný a také lineární (známý jako „monolinie“).

První a poslední písmena nabízejí příležitost ke kreativitě. U slova "curves" vidíme například písmeno „s“, které je usazené trochu níž a má prodlouženou vlnku. Můžeme tak přidat vizuálně kreativější ukončení věty.

Creating Beautiful Flourishes

Psaná kurzíva už je propracovanější písmo, na kterém si musíte dát více záležet. Písmena mají spoustu výrazných kudrlinek a častokrát jsou na konci zakončena drobnou slzou. Celkový dojem písma je hravý a harmonický.

Tento styl je skvělý pro procvičování ligatur (spojování znaků v textu). Předem popřemýšlejte o tom, kde by mělo smysl spojit dvě písmena ligaturou. Já jsem se zde rozhodla použít ligaturu mezi „t“ a „f“ ve slově „Beautiful“ a mezi „F“ a „l“ ve slově „Flourishes“.

hey, no worries!

Pokud nejste tak dobře obeznámeni se štětcovým fixem, mám pro Vás jeden dobrý trik - tzv. „faux calligraphy“.

Záměrem je si nápis nejprve načrtnout a začít psát písmena nebo slova v monolinii a při dalším tahu je rozšířit o další obrysem s použitím většího tlaku na špičku hrotu. Tip: Nepište příliš blízko u sebe, jinak nebudou mít širší části na konci dost místa!

* Černá čára ukazuje, co jsem napsala první. Šedá čára je pak obrys ke druhému kroku.

BRUSH ^{OR} Brush

STABILO Pen 68 dokáže více než jen tahy nahoru a dolů, které jsme si již ukázali. Příkladem je styl známý jako „sign painter“, který byl převzán z klasického znakového malířství. Zdá se to být téměř zapomenutá profese, ale je tak nesmírně inspirativní, co se tvarů písmen týče!

Protáhlé kudrlinky i vlnky jsou vždy vítané zejména na konci slova. Jedna z nejdůležitějších věcí je, že tento typ písma vyvolá více harmonický a sjednocený celkový dojem.

Brush lettering styly

Zde naleznete další příklady napsané se STABILO Pen 68 brush. Vyzkoušejte si je na další stránce!

create

Velmi zakulacená písmena, která jsou napsána svisle a relativně úzce.

create

Velmi úzká svislá písmena, která nejsou spojená.

CREATE

Velmi výrazná, tučná a velká písmena, která se podobají znakové malbě.

create

Výrazně menší písmena, která jsou velmi rozprostřena. Nemusíte se řídit řádkem.

Create

Klasický a úhledný rukopis, který je uvolněný několika hravými kudrlinkami. Navíc ligatury, spojení mezi dvěma písmeny, mohou vytvořit pěkný dekorativní prvek (zde mezi C a t)!

Create

Pro statečné: tento styl má podmanivou a silnou dynamiku. Je položen ve velmi strmém úhlu, písmena jsou velmi blízko u sebe a dekorativní výběžky tomu dodávají ten správný ráz!

create

create

CREATE

create

Create

Create

Abecedy na první pohled

Poté co jsme spolu rychle prošli různé fonty a styly psaní, ráda bych Vám nyní ukázala hned několik typů psaných abeced. Ukážu Vám různé struktury, tvary a detaily písmen. Od strany 20 a dále pak najdete hned několik stránek, na kterých si můžete procvičovat psaní!

a b c d e f g h
i j k l m n o p
q r s t u v w
x y z

STABILO Pen 68
brush ručně psaná
abeceda malá
písmena

A B C D E
F G H I J K
L M N O P Q
R S T U V W
X Y Z

STABILO Pen 68
brush ručně psaná
abeceda velká
písmena

A B C D E F G H
I J K L M N O P
Q R S T U V W
X Y Z

STABILO Pen 68
sans serif abeceda
velká písmena

A B C D E F G H
I J K L M N O P
Q R S T U V W
X Y Z

a b c d e f g h i j k l
m n o p q r s t u v w
x y z

STABILO point 88 serifs
(Antiqua) abeceda
malá & velká písmena

Abecedy na přepsání

Brush lettering abeceda

Zkuste dopsat řádky se STABILO Pen 68 brush.

AAA

BBB

CCC

DDD

EEE

FFF

GGG

HHH

III

JJJ

KKK

LLL

MMM

Brush lettering abeceda

Zkuste dopsat řádky se STABILO Pen 68 brush.

N N N

O O O

P P P

Q Q Q

R R R

S S S

T T T

U U U

V V V

W W W

X X X

Y Y Y

Z Z Z

Brush lettering abeceda

Zkuste dopsat řádky se STABILO Pen 68 brush.

aaa

bbb

bbb

eee

ddd

eee

fff

fff

g g g

g g g

h h h

i i i

j j j

k k k

l l l

l l l

m m m

Brush lettering abeceda

Zkuste dopsat řádky se STABILO Pen 68 brush.

nnn

ooo

ooo

ppp

ppp

qqq

rrr

rrr

sss

t t t

u u u

v v v

w w w

x x x

y y y

z z z

z z z



Efekty & Dekorace

Dejte při psaní volnou ruku fantazii. S použitím různých barev, ilustrativních prvků, geometrických tvarů a dalších detailů můžete ozdobit, dekorovat a oživit nejen jednotlivá písmena a slova, ale i celé texty.

Avšak nezapomeňte, že méně je někdy více! Vyvarujte se tak tomu, že by se hotový projekt mohl zdát moc přeplněný a vynucený.

S pomocí různých kombinací barev a s použitím různých psacích potřeb můžete vytvářet skvělé efekty či stínování. Na následujících stránkách Vám ukážu několik způsobů, jak můžete ozdobit svá slova a písmena.



YES



TRY IT!

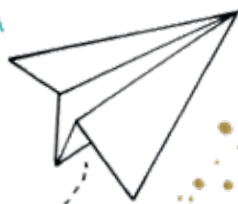
LET'S celebrate!

GOOD
Luck!



FOR
you

I TO
Create



good
night

HELLO

Efekty & dekorace

Zde je několik dalších tipů na zdobení slov a kreativní vizualizaci. V textech nalevo vysvětlím použité techniky a nástroje psaní.

¹ STABILO BOSS ORIGINAL Vám umožní vytvářet skvělé a široké 3D efekty přes písmo napsané prémiovým vláknovým fixem STABILO Pen 68!

smile

² Co se týče slova "sparkle", použila jsem STABILO Pen 68 metallic ve zlaté a měděné barvě. S jejich pomocí jsem nakreslila malé skupiny teček, které řídly směrem k horní části slova.

sparkle

³ 3. Slovo „floral“ prakticky volá po vzkvétání a kudrlinkách! Vybrala jsem si čtyři barvy ze skupiny barev STABILO point 88. Aby se slovo neztratilo v ostatních ozdobách, udělala jsem ho trochu tučnější a výraznější. Můj tip: pokuste se zajistit, aby šly kudrlinky a dekorativní prvky stejným směrem, jakým jsou písmena nakloněna. Dosáhnete tak ucelenějšího a harmonického vzhledu.

floral

⁴ Míchání barev a stínování patří mezi oblíbené techniky. Tohoto efektu snadno docílíte díky produktům na vodní bázi, jako je STABILO Pen 68! Vyberte si dvě odlišné fixy (například dvě z jedné skupiny barev jako jsou světle růžová a tmavě červená tady v našem příkladu) a přidržte jejich hroty vedle sebe tak, aby se tmavá barva přenesla na světlou špičku.

beautiful

Technika míchání barev



Chcete-li smíchat barvy, držte špičku hrotu světlejší fixy proti špičce hrotu tmavší fixy.

Případně použijte tmavší fixu a zabarvěte si nějakou malou plochu třeba na fólii nebo průhledné plastové desce a pomocí špičky hrotu světlejší fixy odeberte barvu z fólie. Nebojte, fixy se poté automaticky vrátí na svou původní barvu!

Technika akvarelu

S pomocí STABILO Pen 68 brush dokážeme vytvořit krásné akvarelové efekty, které můžeme použít jako pozadí.



1. Krok: Potřebujeme minimálně dvě nebo více barev, akvarelový papír, vodu a štětec.



2. Krok: Vybarvěte různá místa v různé velikosti. Tip: Postupně používejte tmavší odstíny barev, čím více se přibližujete ke vnější straně. Nechte si i nějakou část bílou.



3. Krok: Nyní vše přetřete mokrým štětcem. Pokud se Vám nějaké místo nelíbí, přidejte více barev nebo nechte pár barevných kapek na vnější straně. Nechte pečlivě uschnout!



4. Krok: Až Vám barevné pozadí pořádně zaschne, přidejte přes něj nějaký text a dílo je na světě!

Lettering příklady: struktura

Chtěla bych použít tento motiv, abych Vám ukázala, jak nakombinovat různá písma v textu. Vezmu to krok za krokem. Vysvětlím při tom, co byste měli mít na paměti a ukážu Vám, jak co zdobím.



1. Náčrt

Nejprve si vše jednou nebo vícekrát načrtnu. Zhruba si vše rovnhnu a uspořádám si jednotlivá slova do formátu, který se mi líbí.



2. Předběžný náčres

K nákrese potřebujeme poznámkový papír, tužku, pravítko a gumu.

Než začnete, měli byste si odpovědět na tuto otázku: "Která slova jsou důležitá, a která je třeba nějak zvýraznit?"

Každé slovo má jiný význam, vzhled a dojem. My je proto můžeme skvěle odlišit a prezentovat pomocí jiných fontů, stylů a barev. Přemýšlejte o tom, jak by slova mohla vypadat, aby to sedělo i k jejich významu!



3. Konečný výsledek

Teď přichází na řadu ta hlavní práce. Nejprve vymažu všechny řádky načrtnuté tužkou a postupně mažu i předepsaný text, aby později nic neprosvívalo. Připravím si potřebná pera, linery, fixy, zvýrazňovače a tužky a začínám přemýšlet nad tím, co jak vybarvím. U tohoto příkladu jsem zvolila podobnou barevnou paletu.

Barvy používám ke zvýraznění třech nejdůležitějších slov. Menší doplňková slova a zbytek vybarvím černě.



4. Detaily

Jakmile je dílo hotové, dodělám všechny zbylé detaily, které mě napadnou. Popřemýšlejte, které efekty a dekorativní prvky by se hodily k fontu.

Zde vstupuje do hry vaše představivost a tvořivost. Pokud si nejste jistí, doplňte detaily nejprve obyčejnou tužkou, abyste je mohli případně vymazat, kdyby se Vám nelíbili nebo se nehodily do celkového vizuálu.

Lettering příklady: materiál

Ukážu Vám, co přesně jsem na výrobu vizuálu z předchozí stránky použila. Vše bude napsáno v poznámkách vedle produktu.



STABILO Pen 68 brush
na brush lettering
a míchání barev



STABILO point 88

na barevné psaní,
ilustrování a náčrty

STABILO pointMax na
nadpis and vyplnění
menších prostor

STABILO BOSS ORIGINAL

Pastel neonové & pastelové
barvy pro zvězdnění a
stínování

STABILO Pen 68
na vybarvení, náčrt
a psaní poznámek

STABILO SENSOR fine na
filigránové linie a kontury

STABILO woody 3 in 1
na akvarelový efekt



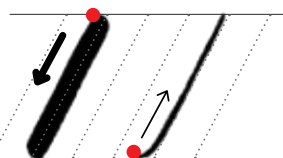
Inspirace

Nakonec tu máte několik příkladů, které Vás jistě inspirují na další tvoření! Dobře se bavte!

Jen malá připomínka k brush lettering základům:

Dolů = více tlaku

Nahoru = méně tlaku



"CREATE
DON'T
HATE!"

THINK
OUTSIDE
-THE-
BOX.

HOLA

Ciao

BONJOUR

HEY

Aloha

Mihao

SELAMAT DATANG

Hello

good THINGS
TAKE *Time's*

ACTUALLY
YOU *can*

Create
Positivity

I TO
Create

Eat

Amor

DRINK

⇒ *YOU*
ARE MY
TYPE

and be h.a.p.p.y!



Thin
BIBI

Happy
New
YEAR!

Verloft
VERLOFT
Verloft

create
~~STRET~~
REPEAT...

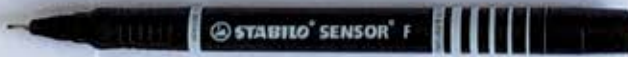


M

YOU CAN DO

Madie

THAT
escalated
QUICKLY.



Pen 58

nk

Freiheit



Comme ci
Comme ça



Kind
people
are my
kinda
people.



Das Exzellen



In need
OF
VITAMIN
Leaf





STABILO[®]

BYEBYE

Adios.♥

au
»REVOIR«

Adieu!

ARRIVEDERCI

Sayonara

"Ciao!"